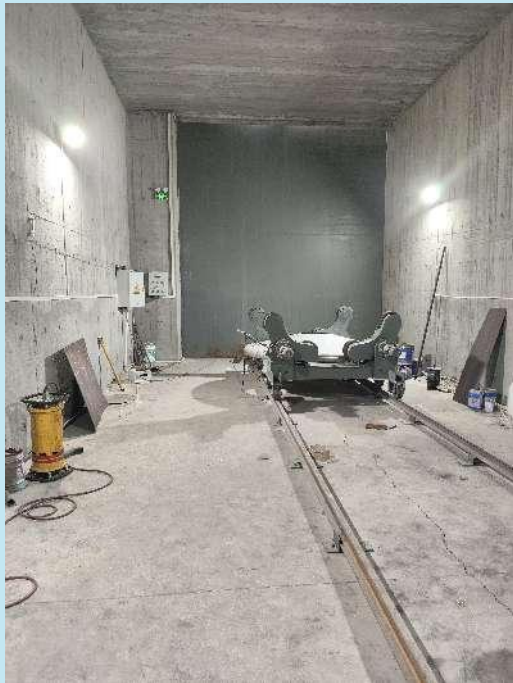


用 人 单 位 信 息	单位名称	山东硕程特种设备有限公司		
	地理位置	山东省潍坊市寿光市稻田镇王望村南		
	联系人	刘经理		
技 术 服 务 单 位 信 息	技术服务组人员	雷高峰、陈星		
	现场调查陪同人	刘经理	现场调查时间	2024-06-14
	现场调查人员	雷高峰、陈星		
	现场采样、现场检测陪同人	刘经理	采样、检测时间	2024-06-24
	现场采样、检测人	雷高峰、陈星		
	<p>用人单位存在的职业病危害因素及检测结果：</p> <p>山东硕程特种设备有限公司 XXHZ-3005Z (28803) 射线探伤机运行时，放射防护检测结果均符合 GB18871-2002《电离辐射防护与辐射源安全基本标准》和 GBZ117-2022《工业探伤放射防护标准》的要求；通风换气次数符合 GBZ117-2022《工业探伤放射防护标准》的要求。</p>			

评价结论与建议：

探伤室北门（工件出入门）左、右边缝周围剂量当量率偏高，宜加强该门两侧边缝的放射防护；并加强公司内部日常检测，当周围剂量当量率超过 $2.5\mu\text{Sv/h}$ ，必须立即整改。

现场调查影响资料：



现场采样、现场检测图像影像：

